

Séminaire énergie thématique

Comprendre et améliorer son installation d'eau chaude sanitaire

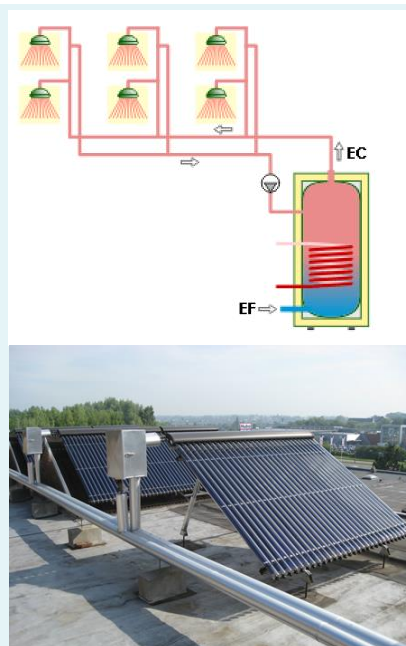
Quand ? Jeudi 24 septembre 2015
de 9h à 12h

Coût ? Gratuit avec inscription préalable
obligatoire

Public Cible ? Responsables techniques et
directeurs du secteur non marchand

Où ? la Maison pour Associations,
Route de Mons 80 à
6030 Marchienne-au-Pont – Espace cafétéria

Nombre maximum de participants : 50



Inscription préalable obligatoire via le formulaire en ligne accessible à l'adresse suivante :

www.unipso.be > Energie > [Agenda](#) (en haut à droite).

Attention **clôture des inscriptions le 17 septembre 2015**

L'eau chaude sanitaire (ECS) représente environ 15% à 20% des consommations de combustible d'une structure d'hébergement et sa part est encore nettement plus grande pour un bâtiment (très) basse énergie ou passif.

Ce séminaire a pour objectif de vous expliquer les grands principes de fonctionnement d'une installation d'ECS et comment l'optimiser pour réduire vos consommations d'énergie. Il vous fournira également des informations pour dimensionner votre future installation et lutter contre la légionnelle sans oublier d'aborder la question de la pertinence d'une installation solaire thermique.

Renseignements :

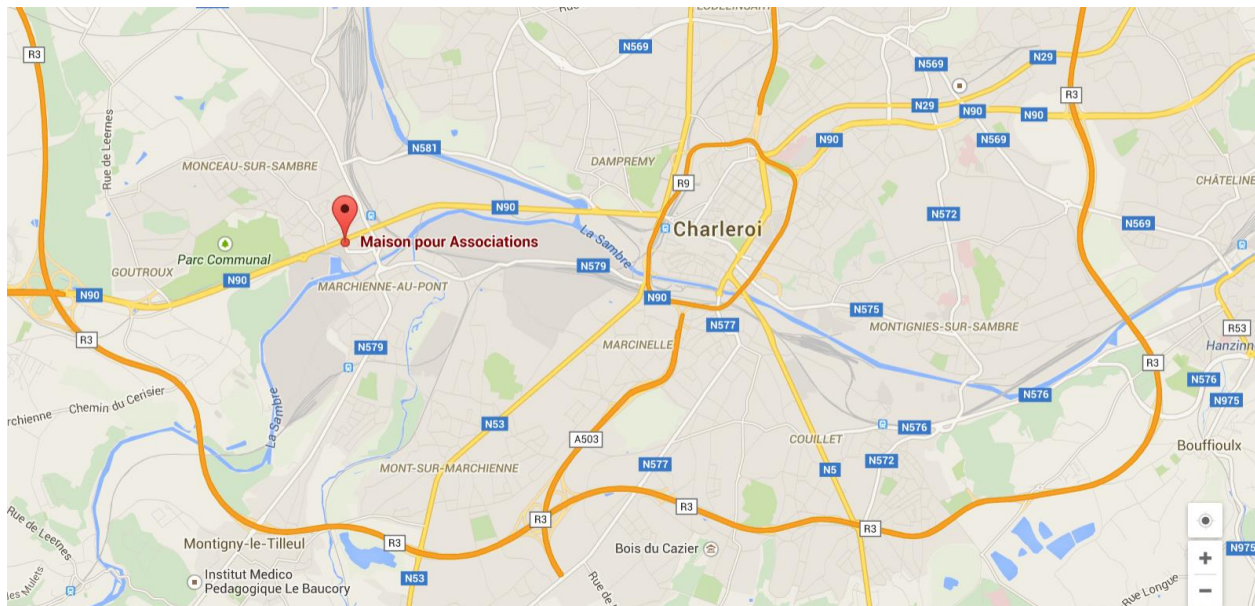
Vanessa De Ridder, Facilitatrice énergie
Non Marchand de Wallonie
Tél : 081 24 90 28
e-mail : vanessa.deridder@unipso.be
www.unipso.be

Avec le soutien financier
de la Région Wallonne

Programme

8h45	Accueil des participants	
9h00	Introduction Comprendre son installation d'eau chaude sanitaire (ECS) : modes de production, distribution et régulation Traiter la légionnelle de manière économe en énergie Evaluer et améliorer son installation ECS	Didier Darimont, Auditeur énergétique, ICEDD asbl
10h30	Pause café	
10h45	Concevoir son installation : dimensionnement, choix du mode de production et du système de distribution Le solaire thermique : principes, techniques et dimensionnement Quid des autres énergies renouvelables pour l'ECS	Didier Darimont, Auditeur énergétique, ICEDD asbl
12h00	Clôture	

Plan d'accès



Accès en transports en commun :

- Station de métro Moulin (ligne 1 ou 2) accessible au départ de la gare de Charleroi-sud (station de métro Sud)
- Gare de Marchienne-au-Pont à 500m à pied de la Maison pour Associations

Parking : zone de stationnement disponible aux alentours de la Maison pour Associations